



# M6 BABY RUGBY L'ARBITRAGE DES PLATEAUX "PREMIERS PAS À L'ÉCOLE DE RUGBY"

*DIRECTION TECHNIQUE NATIONALE DE L'ARBITRAGE*

*MÀJ 27/11/2021*



# 01.

## OBJECTIFS DU DOCUMENT ?



# POURQUOI CE DOCUMENT?

- Ce document a été réalisé pour expliciter clairement les règles qui doivent être appliquées de manière rigoureuse lors des plateaux M6 “premiers pas à l'école de rugby”
- Il doit permettre d'éviter des interprétations et ainsi empêcher de créer de la confusion auprès des éducateurs mais surtout des jeunes joueurs (ses)

**02.**

## ASPECTS RÉGLEMENTAIRES



- Seuls les licencié(e)s né(e)s entre le 01/01/N-5 et le 30/06/N-4<sup>✱</sup> peuvent participer à des plateaux M6 « premiers pas à l'école de rugby » organisés par les comités départementaux

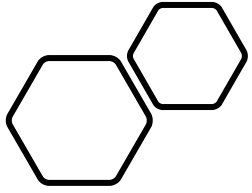
<sup>✱</sup> Exemple pour la saison 2021/2022 joueurs (ses) né(es) entre le 01/01/2016 et le 30/06/2017

- 1 rencontre par trimestre et par club maximum (pour une pratique adaptée à l'âge des enfants)
  - Temps de jeu maximum de 30 minutes par 1/2 journée
  - Respect des règles en vigueur
- Possibilité de réaliser des petits matchs en lieu et place des entraînements
- Règles du jeu et guide pédagogique du Baby Rugby à consulter sur le site de la FFR : [https://www.ffr.fr/jouer-au-rugby/ecole\\_de\\_rugby/documents\\_utiles\\_edr](https://www.ffr.fr/jouer-au-rugby/ecole_de_rugby/documents_utiles_edr)

# 03.

## LES RÈGLES DU JEU





## NOMBRE DE JOUEURS/EQUIPE

4 contre 4  
Ou  
5 contre 5



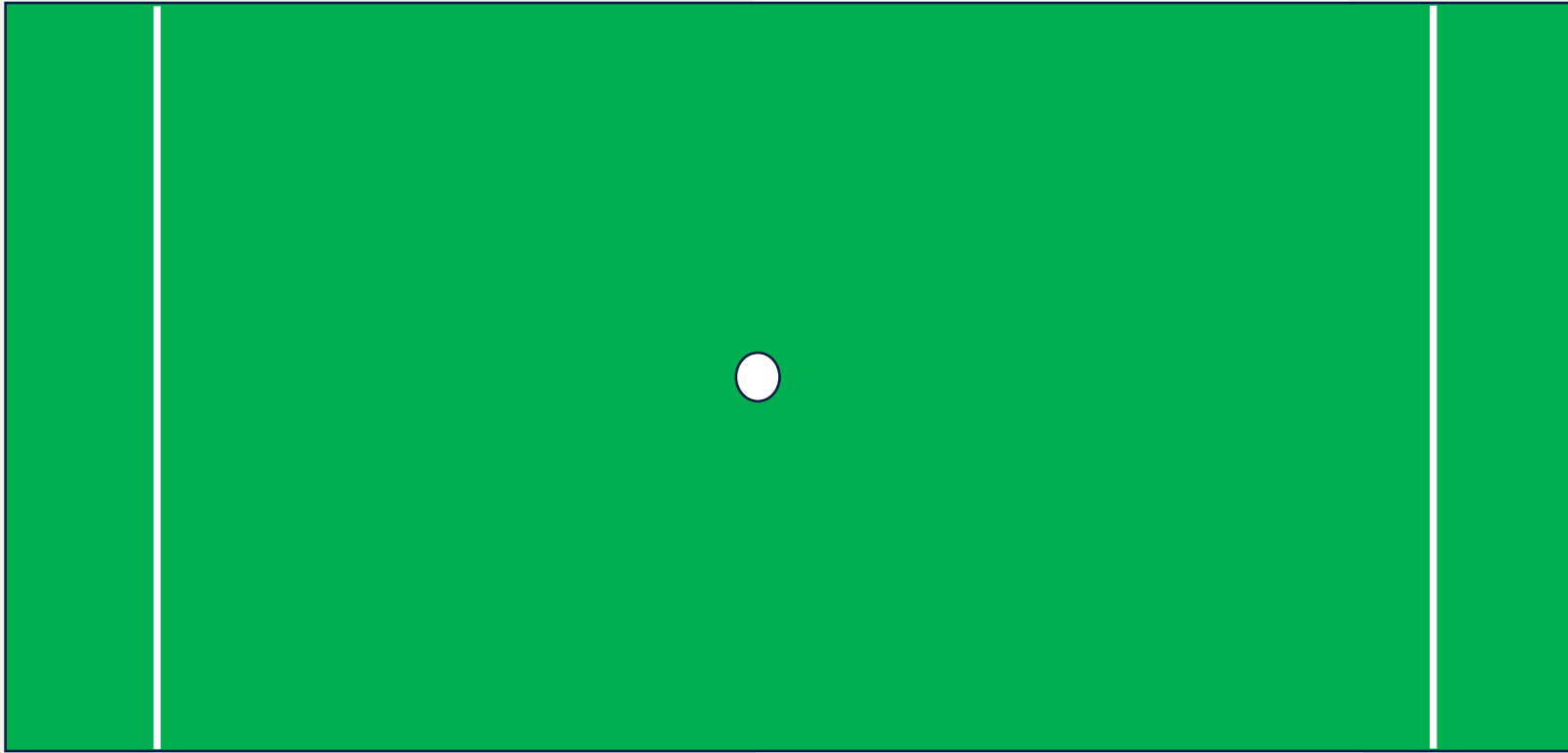
# LE TERRAIN



22 mètres



15  
M  
è  
t  
r  
e  
s



En-but = 1m50 à 2 m



Les remplacements de joueurs sont **illimités** et doivent être réalisés **pendant les arrêts de jeu** et/ou sur blessure

1 éducateur arbitre neutre

Les éducateurs des équipes en présence peuvent aider leur équipe mais sans vociférer



# ARBITRAGE

**ATTRAPER,  
COURIR, PASSER,  
BOTTER, MARQUER**





Le porteur du ballon doit être saisi ou ceinturé avec les deux mains du bas du sternum à la taille

## S'OPPOSER

**TOUTE FORME DE  
PLAQUAGE EST INTERDITE**



**UN DÉFENSEUR NE PEUT  
PAS ARRACHER OU TAPER  
LE BALLON QUI SE TROUVE  
DANS LES MAINS D'UN  
ADVERSAIRE**



**UN JOUEUR CEINTURÉ OU  
ATTRAPÉ PEUT PASSER,  
BOTTER OU LÂCHER LE  
BALLON**



**UN PARTENAIRE DU  
PORTEUR DU BALLON QUI A  
ÉTÉ SAISI PEUT VENIR LUI  
PRENDRE LE BALLON DANS  
LES MAINS**





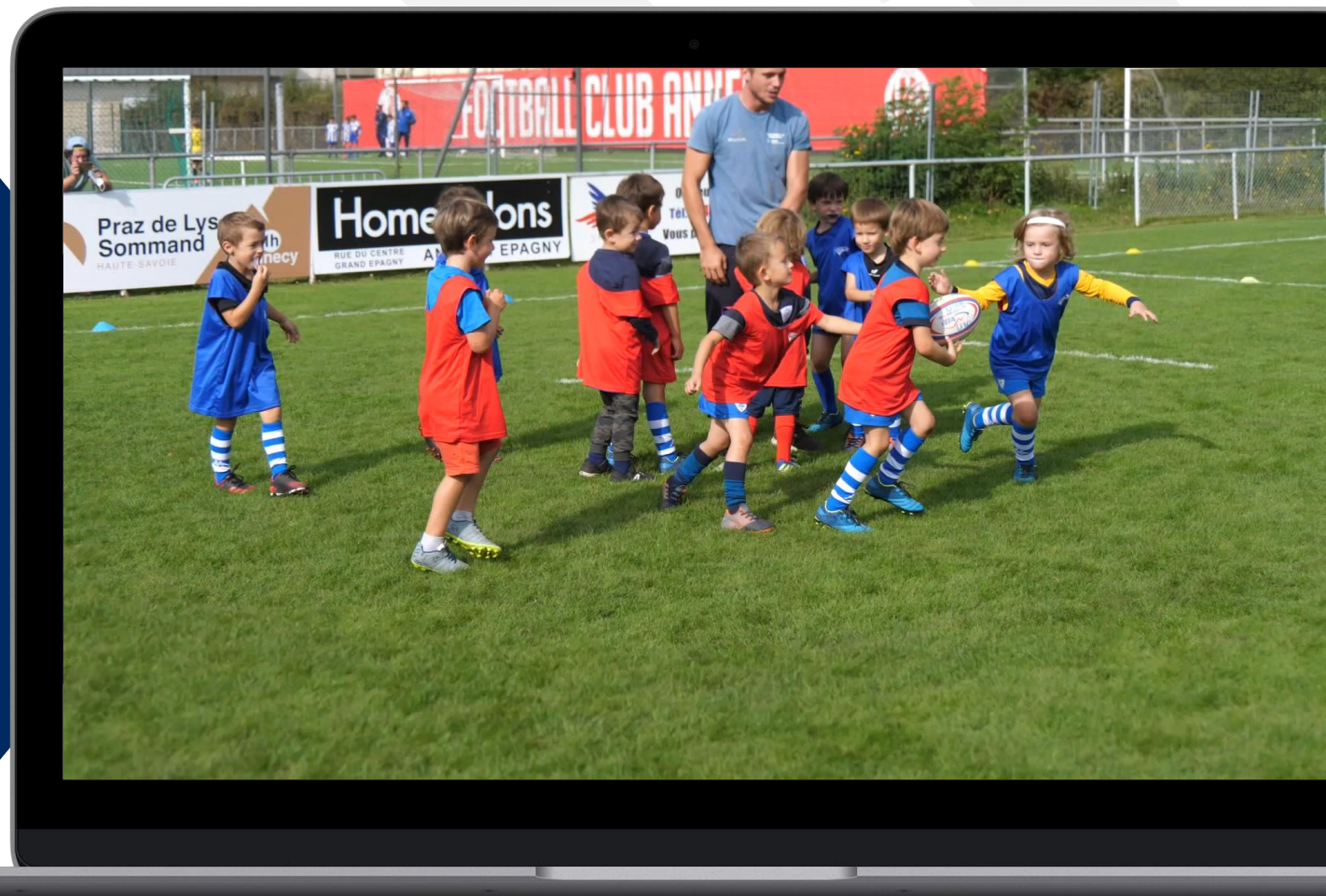
**CHERCHER À ÉVITER SES  
ADVERSAIRES  
PERCUSSION, PASSAGE EN  
FORCE ET RAFFUT INTERDIT**



**LES ACTIONS DÉFENSIVES  
BRUTALES DOIVENT ÊTRE  
SANCTIONNÉES**



LORSQUE LE PORTEUR DU  
BALLON EST SAISI  
L'ÉDUCATEUR ANNONCE  
« **PRIS** ». LE JOUEUR DOIT  
ALORS PASSER LE BALLON



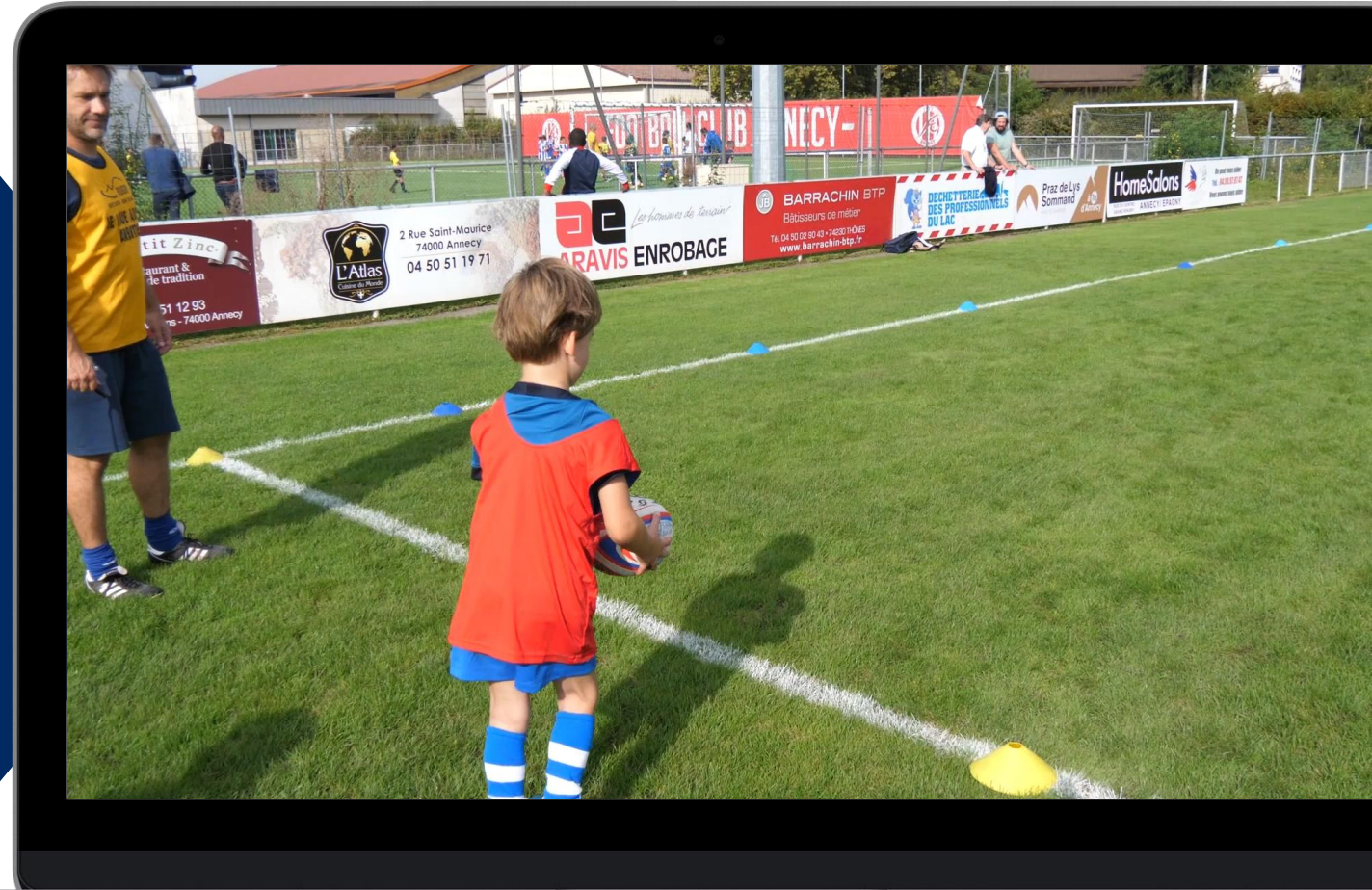
## LANCEMENT DE JEU GÉNÉRIQUE

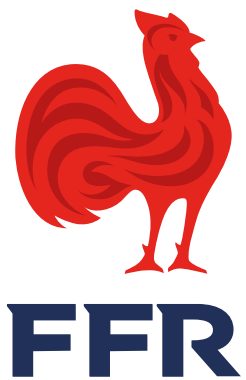
- L'ÉDUCATEUR PRÉSENTE LE BALLON  
(VEILLER À CHANGER DE JOUEUR)
- LE JEU DÉMARRE LORSQUE LE JOUEUR  
SE SAISIT DU BALLON (SANS COUP DE  
SIFFLET)
- REMISE EN JEU RAPIDE PRIVILÉGIÉE
  - OPPOSANTS À 3 MÈTRES



## JEU AU PIED

SI UN JOUEUR BOTTE DEPUIS SON EN-BUT  
= GAIN DE TERRAIN





# DIRECTION TECHNIQUE NATIONALE DE L'ARBITRAGE

**NOVEMBRE 2021**